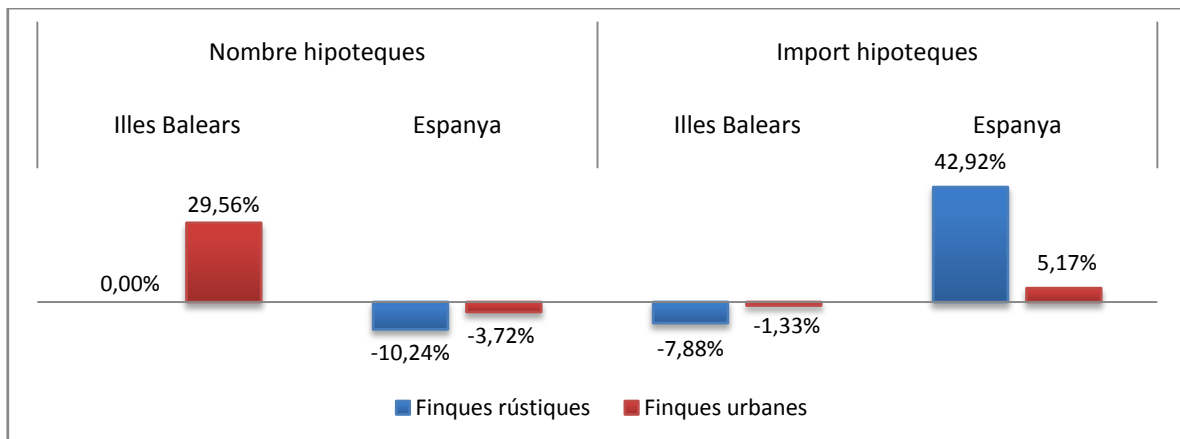


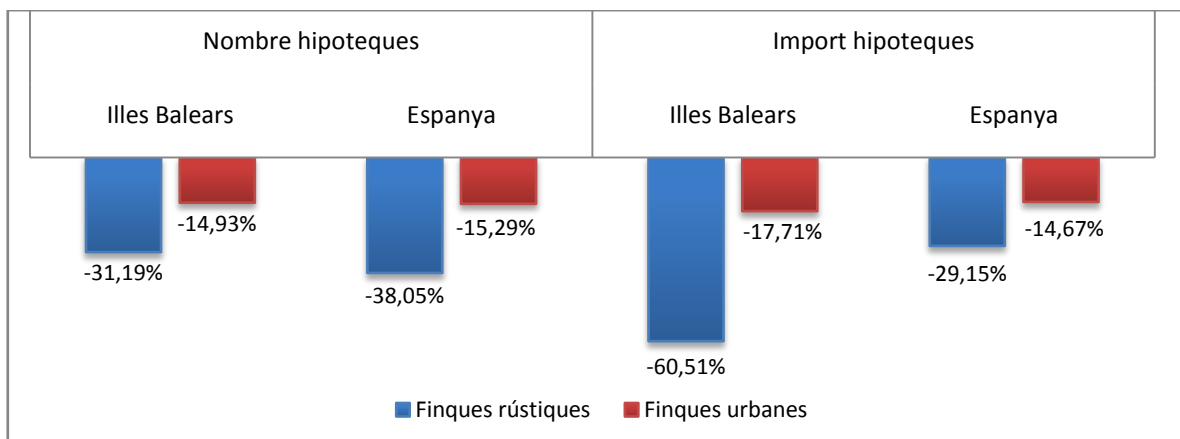
**Principals resultats**

- » El nombre de **finques rústiques i urbanes** hipotecades a les Illes Balears durant el mes de juliol de 2010 augmenta un 27,45% respecte del mes de juny i se situa en 2.679 hipoteques. Per contra, en relació amb el mes de juliol de l'any anterior, disminueix un -16,05%.
- » L'**import mitjà** de les hipoteques que s'han constituït durant aquest mes, si es consideren les finques rústiques i urbanes i tots els tipus d'entitat financera, és de 117,7 milers d'euros i representa una reducció del -23,05% respecte del mes de juny, i del -10,3% respecte del juliol de 2009.
- » S'han hipotecat 1.918 **habitatges**, un 3,45% més que durant el mes de juliol de 2009, per un **import mitjà** de 105,4 milers d'euros, la qual cosa significa una disminució interanual del -10,98%. En conjunt, el nombre total de **finques urbanes** hipotecades experimenta, en relació amb el mes de juliol de l'any passat, una baixada del -14,93%. L'import mitjà d'aquestes hipoteques registra també una baixada interanual del -3,17% i se situa en 114 milers d'euros.

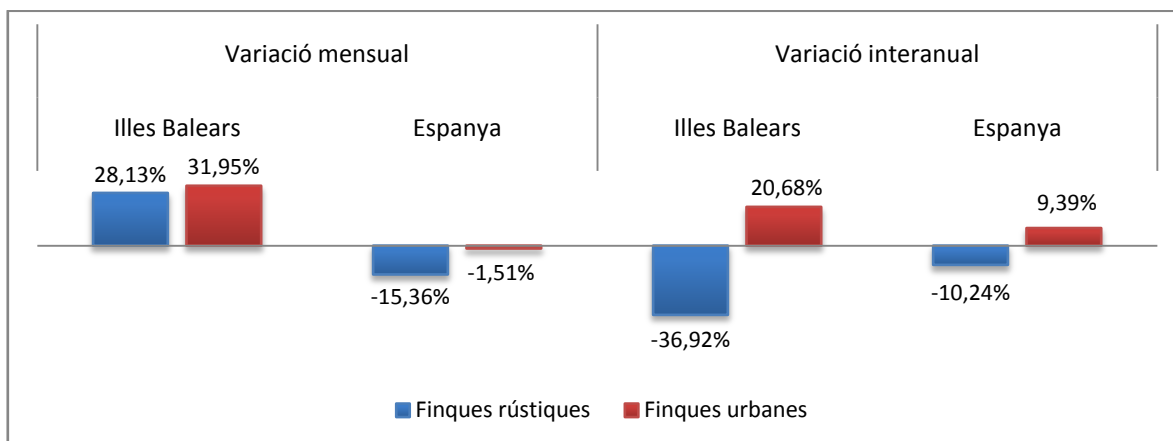
**Taxes de variació mensual del nombre i de l'import de les hipoteques: Illes Balears i Espanya**



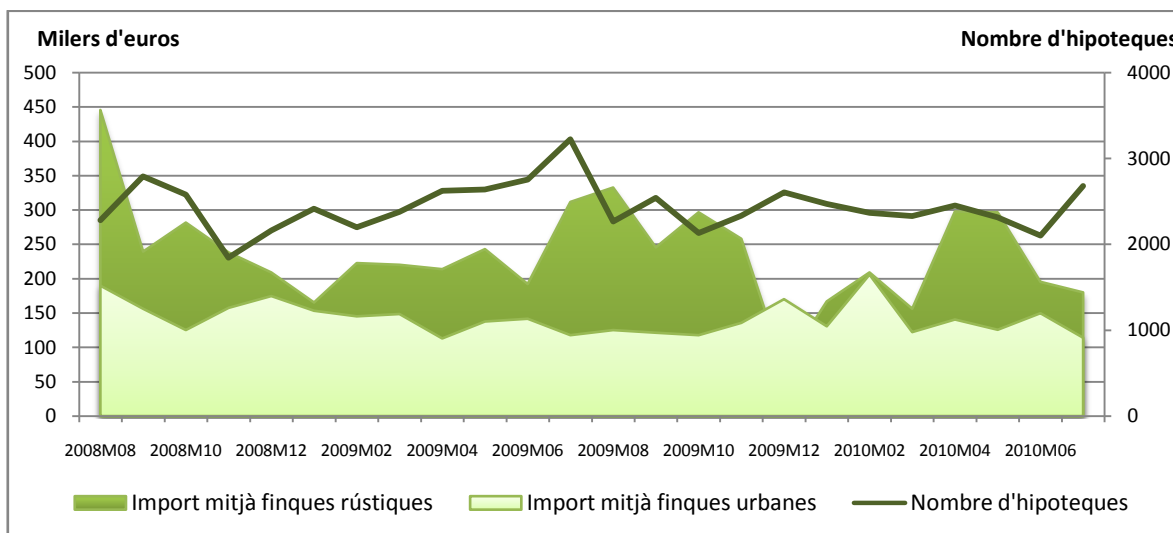
**Taxes de variació interanual del nombre i de l'import de les hipoteques: Illes Balears i Espanya**



### Variació mensual i interanual del nombre d'hipoteques cancel·lades a les Illes Balears i a Espanya



### Evolució mensual del nombre i de l'import mitjà de les hipoteques a les Illes Balears



### Nombre d'hipoteques constituïdes a les Illes Balears i a Espanya per naturalesa de la finca i tipus d'entitat financera

	Juliol de 2010		Variació mensual		Variació interanual	
	Illes Balears	Espanya	Illes Balears	Espanya	Illes Balears	Espanya
<b>Total rústiques i urbanes</b>	<b>2.679</b>	<b>83.588</b>	<b>27,45</b>	<b>-4,00</b>	<b>-16,05</b>	<b>-16,54</b>
Banc	1.106	31.525	15,69	-5,44	-26,75	-15,53
Caixa d'estalvis	1.344	43.501	33,47	-2,11	-8,38	-15,60
Altres entitats	229	8.562	64,75	-7,87	7,01	-24,12
<b>Finques rústiques</b>	<b>150</b>	<b>3.393</b>	<b>0,00</b>	<b>-10,24</b>	<b>-31,19</b>	<b>-38,05</b>
Banc	60	1.188	39,53	-12,00	-23,08	-40,15
Caixa d'estalvis	70	1.383	-12,50	-13,45	-35,78	-43,64
Altres entitats	20	822	-25,93	-1,20	-35,48	-20,81
<b>Finques urbanes</b>	<b>2.529</b>	<b>80.195</b>	<b>29,56</b>	<b>-3,72</b>	<b>-14,93</b>	<b>-15,29</b>
Banc	1.046	30.337	14,57	-5,16	-26,96	-14,15
Caixa d'estalvis	1.274	42.118	37,43	-1,69	-6,19	-14,20
Altres entitats	209	7.740	86,61	-8,52	14,21	-24,45

**Import de les hipoteques constituïdes a les Illes Balears i a Espanya per naturalesa de la finca i tipus d'entitat financera (milers d'euros)**

	Juliol de 2010		Variació mensual		Variació interanual	
	Illes Balears	Espanya	Illes Balears	Espanya	Illes Balears	Espanya
<b>Total rústiques i urbanes</b>	<b>315.398</b>	<b>11.303.697</b>	<b>-1,92</b>	<b>7,23</b>	<b>-24,69</b>	<b>-15,92</b>
Banc	148.162	4.909.531	4,84	9,41	-13,17	-9,64
Caixa d'estalvis	141.036	5.225.136	5,22	7,11	-28,22	-20,43
Altres entitats	26.200	1.169.030	-43,33	-0,63	-49,31	-19,00
<b>Finques rústiques</b>	<b>26.997</b>	<b>820.136</b>	<b>-7,88</b>	<b>42,92</b>	<b>-60,51</b>	<b>-29,15</b>
Banc	15.961	443.037	66,94	113,95	-50,49	-19,82
Caixa d'estalvis	8.936	212.033	-34,59	-16,69	-64,19	-54,51
Altres entitats	2.100	165.066	-65,48	47,05	-81,20	18,79
<b>Finques urbanes</b>	<b>288.401</b>	<b>10.483.561</b>	<b>-1,33</b>	<b>5,17</b>	<b>-17,71</b>	<b>-14,67</b>
Banc	132.201	4.466.494	0,34	4,35	-4,48	-8,49
Caixa d'estalvis	132.100	5.013.103	9,74	8,43	-22,99	-17,83
Altres entitats	24.100	1.003.964	-39,97	-5,66	-40,51	-23,02

**Nombre d'hipoteques cancel·lades a les Illes Balears i a Espanya per naturalesa de la finca i tipus d'entitat financera**

	Juliol de 2010		Variació mensual		Variació interanual	
	Illes Balears	Espanya	Illes Balears	Espanya	Illes Balears	Espanya
<b>Total rústiques i urbanes</b>	<b>1.313</b>	<b>47.406</b>	<b>31,83</b>	<b>-1,97</b>	<b>17,34</b>	<b>8,71</b>
Banc	692	16.177	51,75	-3,82	45,38	2,55
Caixa d'estalvis	510	24.036	15,12	0,41	-5,20	13,16
Altres entitats	111	7.193	14,43	-5,39	5,71	9,12
<b>Finques rústiques</b>	<b>41</b>	<b>1.350</b>	<b>28,13</b>	<b>-15,36</b>	<b>-36,92</b>	<b>-10,24</b>
Banc	18	384	0,00	-23,66	-10,00	-18,30
Caixa d'estalvis	19	594	72,73	-17,15	-47,22	-1,33
Altres entitats	4	372	33,33	-0,80	-55,56	-13,89
<b>Finques urbanes</b>	<b>1.272</b>	<b>46.056</b>	<b>31,95</b>	<b>-1,51</b>	<b>20,68</b>	<b>9,39</b>
Banc	674	15.793	53,88	-3,21	47,81	3,19
Caixa d'estalvis	491	23.442	13,66	0,96	-2,19	13,58
Altres entitats	107	6.821	13,83	-5,63	11,46	10,73

**Més informació disponible al web de l'IBESTAT**

- [Hipoteques](#)

**Informació metodològica**

La periodicitat de l'estadística sobre hipoteques és mensual i les dades són provisionals.

Aquesta estadística proporciona informació relativa al nombre de béns immobles que s'han hipotecat, a l'import d'aquestes hipoteques i al nombre de finques rústiques i urbanes que han cancel·lat les hipoteques.

La font d'informació és l'Institut Nacional d'Estadística (INE), que, a la vegada, obté la informació de les dades sobre hipoteques immobiliàries que facilita el Col·legi de Registradors de la Propietat i Mercantils d'Espanya.

**Contacte**

- [ibestat@caib.es](mailto:ibestat@caib.es)